

TRUBKY PRO VRTANÉ STUDNY

Trubky pro vrtané studny

Pipelife Czech s. r. o. je tradičním českým dodavatelem plastových potrubí, trubky pro vrtané studny tvoří již dlouhou dobu standard v oblasti studnařství v České republice. PVC směs pro tyto trubky je vyráběna za přísné kontroly a stejně přísně hodnocena nezávislými orgány.

1. Hygienické vlastnosti

PVC prášek je zdravotně nezávadný a při dalším zpracování se k němu přidává pouze vybraný stabilizační systém na bázi vápničku a zinku, trubky tedy neobsahují ani stopu těžkého kovu.

Trubky pro studny splňují nej přísnější hygienické nároky podle vyhlášky Ministerstva zdravotnictví č. 409/2005 Sb. o hygienických požadavcích na výrobky přicházející do přímého styku s vodou a na úpravu vody. K trubkám vydává Pipelife prohlášení o hygienické kvalitě, aktuální je uvedeno na www.pipelife.cz. Trubky splňují také požadavky ČSN 75 5115 Jímání podzemní vody.

2. Základní mechanické vlastnosti

střední specifická hmotnost	$\rho = 1,4 \text{ g/cm}^3$
krátkodobý modul pružnosti	$E = 3000 \text{ až } 3600 \text{ MPa}$
dlouhodobý modul pružnosti	$E_{50} = 1750 \text{ až } 2000 \text{ MPa}$
koeficient teplotní roztažnosti	$\alpha = 0,08 \text{ mm/m.K}$
krátkodobá pevnost v tahu (20°C)	$\beta_{Z(20^\circ\text{C})} = 44 \text{ MPa}$
MRS (50 let 20°C)	25 MPa
Poissonův součinitel příčné kontrakce	$\mu = 0,33$
tepelná vodivost	$\lambda = 0,15 \text{ W/m.K}$
nasákavost	pod 4mg/cm^2
chemická odolnost	viz www.pipelife.cz , katalog Tlakové potrubí z PVC



Obr. 1

3. Ekologie, odpady

Použití i případné skládkování PVC trubek je ekologicky nezávadné. Při hoření PVC dochází k uvolňování zdraví škodlivých zplodin (složením srovnatelných se zplodinami hoření domovního odpadu), není proto dovoleno likvidovat odpad pálením v běžných podmínkách, lze jej však likvidovat v řádně vybavených spalovnách nebo uložit na skládku. Při skládkování se z PVC neuvolňují do zeminy, podzemních vod ani ovzduší žádné škodlivé látky.

Ekologicky i ekonomicky nejvýhodnější likvidací použitých trubek a odpadů vzniklých při jejich pokládce je jejich recyklace, doporučujeme je proto po skončené životnosti nechat materiálově nebo energeticky recyklovat firmou s patřičným oprávněním. Všechny materiály použité pro balení výrobků Pipelife Czech s.r.o. jsou zařazeny do kategorie „O“ – ostatní odpady. Firma zabezpečuje zpětný odběr obalů uzavřením Smlouvy o sdruženém plnění se společností Eko-kom a.s., pod klientským číslem EK – F00020655.

4. Záruky kvality, kontroly

Firma Pipelife Czech s.r.o. trvale dbá o dodržení vysoké kvality svých výrobků i o své ekologické chování. Má zaveden, dokumentován a certifikován systém řízení jakosti podle ČSN EN ISO 9001, systém environmentálního managementu podle ČSN EN ISO 14 001 a systém managementu hospodaření s energií dle ČSN EN ISO 50 001.



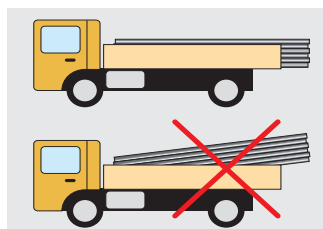
5. Požárně technické charakteristiky PVC a obalů

PVC hoří jen tehdy, je-li přítomen trvalý zdroj plamene, jinak je samozhášivý.

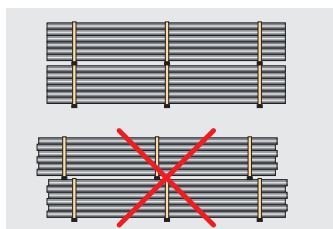
Veličina	PVC materiál	Papírové obaly	Smrkové dřevo (palety)
Teplota vzplanutí	385 - 530 °C	275 °C	360 °C
Teplota vznícení	465 - 530 °C	427 °C	370 °C
Výhřevnost	17,3 - 20,7 MJ/kg	10,3 - 16,2 MJ/kg	17,8 MJ/kg
Hustota	1400 kg/m ³	1200 kg/m ³	550 kg/m ³
Vhodné hasivo	tříštěná voda, pěny	voda se smáčedlem, střední, lehká pěna	voda, vod.mlha, střední, lehká pěna

6. Manipulace a skladování

- Trubky musí při dopravě a skladování ležet na podkladu celou svou délkou, aby nedocházelo k jejich průhybům. Ložná plocha vozidel musí být bez ostrých výstupků (šrouby), podklad při skladování nesmí být kamenitý. Podložené trámky by neměly být užší než 50 mm.
- Musí se zabránit ohybům na hranách. Pokud trubky přesahují ložnou plochu vozidla o více jak 1 metr (zvláště trubky samostatně ložené), musí se podepřít, protože jejich volné konce při jízdě kmitají a mohly by se poškodit (obr. 2).
- Trubky se nesmí při nakládce a vykládce shazovat z automobilů nebo tahat po ostrém šterku a jiných ostrých předmětech.



Obr. 2

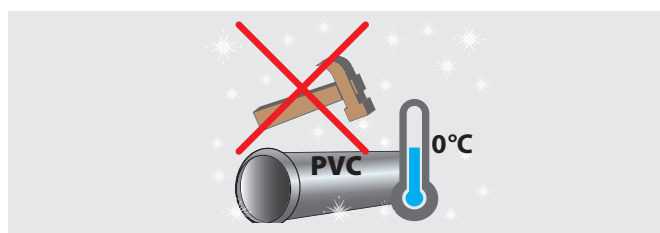


Obr. 3

- Při manipulaci vysokozdvížnými vozíky se používají ploché, případně chráněné vidlice. Ke zvedání je nutno použít vhodné popruhy nebo nekovová lana, nevhodné jsou řetězy, ocelová lana či nechráněné kovové háky.
- Maximální skladovací výška trubek vybalených z palet je 1,5 m, boční opěry by přitom neměly být vzdáleny přes 3 m od sebe.
- Při skladování palet ve více vrstvách musí hranoly palet ležet na sobě, nesmí dojít k bodovému zatížení trubek

ve spodních paletách (obr. 3). Při kamionové dopravě, kdy hrozí sesunutí palet, doporučujeme odlišný postup: horní palety se uloží dřevem na trubky ve spodní paletě. Upozorňujeme, že je to jen krátkodobé opatření pro transport.

- Trubky lze skladovat na volném prostranství, ale je vhodné zabránit přímému dopadu slunečních paprsků. Parametry PVC se působením UV záření příliš nemění, dochází však k různým barevným změnám, proto by neměla skladovací doba trubek přesáhnout 3 roky.
- Mráz při běžném skladování plastovým trubkám nevedí, často se však zapomíná, že odolnost PVC proti **prudkým nárazům** se s klesající teplotou zmenšuje. Okolo 0 °C je při manipulaci doporučena zvýšená opatrnost (obr. 4). Při teplotách pod 0 °C provádíte pokládku na vlastní riziko. Nízkoteplotní křehnutí je vratný jev a nesnižuje použitelnost za normální teploty.



Obr. 4

- Při skladování venku se trubky mohou na slunci po rychlém nerovnoměrném ohřátí prohnut (osluněná strana se prodlouží a trubka se prohne tímto směrem). Po vyrovnání teplot se vrací původní tvar.

7. Trubky

Jsou dodávány v rozměrech a tloušťkách stěn, které byly opakovaně konzultovány s významnými zákazníky Pipelife v této oblasti. Konstantní zaručené složení výrobní směsi, která nepoužívá externí recyklát, a přísně hlídání výrobní podmínky zaručují rovnoměrnou kvalitu a vlastnosti trubek.

Barva trubek je modrá, jsou opatřeny hladkým hrdlem s mírnou kuželovitostí, která ulehčuje jejich spojení a zasouvání do vrtu. Nejsou určeny pro spojování lepením! Standardně jsou dodávány ve stavebních délkách 4 (3) m, bez perforace.

Nesou výrazné označení STUDNY, které je součástí jejich vnějšího popisu a umožňuje snadnou kontrolu,

zda nebyly použity trubky nesplňující hygienické požadavky.

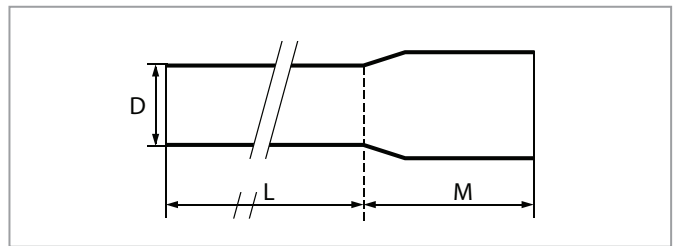
Příklad popisu:

PIPELIFE PVC-U 125x4,0 "STUDNY" datum a čas výroby

V případě, že se rozhodnete použít tyto trubky pro vypažení studen, berte prosím v úvahu jejich mechanické vlastnosti a možné chování v konkrétních geologických podmínkách vrtu!

Prohlášení firmy o hygienické nezávadnosti a určení trubek pro pitnou vodu najdete na webu www.pipelife.cz nebo Vám bude na vyžádání zasláno.

8. Sortiment



Objednací číslo	D (mm)	tl. stěny (mm)	M (mm)	L (mm)	váha (kg/ks)	balení (ks)
3296234001	110	2,7	130	4000	5,8	76
3296234003	125	3,0	110	4000	7,2	60
3296234004	125	4,0	110	4000	9,5	60
3295234005	140	2,8	95	4000	9,6	60
3295234006	140	4,1	95	4000	10,4	60
na vyžádání	140	5,2	95	4000	11,0	60
3296234007	160	3,6	110	4000	11,1	33
3296234008	160	6,2	110	3000	14,1	33
3296235001	200	4,5	110	4000	17,3	18

Pipelife Czech s.r.o.

Kučovaniny 1778
765 02 Otrokovice
tel.: +420 577 111 213
fax: +420 577 111 227

www.pipelife.cz

Pipelife Slovakia s.r.o.

Kuzmányho 13
921 01 Piešťany
tel./fax: +421 337 627 173

www.pipelife.sk

